



冬マザンガの季語にもなっている山茶花の花

寒さが強まる初冬にかけて花を咲かせることから

『困難に打ち克つ』『ひたむきマ』

という花言葉がつけられました

【編集・発行】

泉佐野市立北部市民交流センター本館
泉佐野市立北部公民館
泉佐野市下瓦屋 222-1
電話 464-5725 FAX 469-2284
ホームページ
<http://izumisano-jinbun.jp/>

● 目 次 ●

1	本館からのお知らせ	6	がん検診のお知らせ
2	本館からのお知らせ	7	長坂小学校
3	頭の体操	8	防災・減災コーナー
4	図書室だより	9	人権の視点
5	体育館/青少年分館	10	人権のつどいのお知らせ

講座の開催にあたって「**フィジカルディスタンスの確保**」「**3密の回避**」にご協力をお願いいたします。※3密（3つの密）とは、密閉、密集、密接のことです。

- ◎**密閉**とは、窓がなかったり換気ができなかったりする場所のこと。
部屋の広さではなく、換気の程度が重要とされます。
- ◎**密集**とは、人がたくさん集まったり、少人数でも近い距離で集まったりすること。
密集の対策としては、前述のような施設に行く場合でも、他の人と互いに手を伸ばしても届かない十分な距離（2メートル以上、最低でも1メートル）を保つようにしましょう。
- ◎**密接**とは、互いに手が届く距離で会話や発声、運動などをすること。
密接の対策は、会話、発声、運動の際に十分な距離を保ち、マスクを着用しましょう。

上記の項目を守ったうえで、講座にご参加ください。守れない場合は講座の開催はできません。
みなさんが安全に、安心して講座に参加できるよう、ご協力をお願いいたします。

「プリザーブドフラワーで クリスマススワッグ（約30cm）」

スワッグとは壁に吊るした花束のことです。
今流行のスワッグを、クリスマスにぴったりの
ヒムロスギをメインに作ります。簡単そうに見
えて奥が深いスワッグ作りを体験しませんか？

日 時：11月27日（金）
午前10時～11時半

対 象：16歳以上
定 員：15名（先着順）
受講料：2,200円

（材料費2,000円含む）

講 師：山中淳子さん（アトリエピュアチャイルド主宰）

持ち物：ラジオペンチ、持ち帰り用袋

申 込：11月6日（金）以降に電話・FAXで受付
※受講料の納入、キャンセルは11月20日（金）まで



「ウッドバーニングを体験しよう」

電熱ペンで木を焦がして絵や模様を描くウ
ッドバーニング。好きな絵や文字を入れる事で、
自分だけのオリジナル作品を作れます。

日 時：11月30日（月）
午前10時～12時

対 象：16歳以上
定 員：15名（先着順）
受講料：1,000円
（材料費800円含む）

講 師：松川扶実さん

（北部市民交流センター本館登録講師）

申 込：11月4日（水）以降に電話・FAXで受付
※受講料の納入、キャンセルは11月20日（金）まで



「ポーセラーツ体験講座」

真っ白な白磁にシール感覚で転写紙を貼りつ
け、電気炉で焼成することで、簡単に完成度の
高いお皿を作ることができます。転写紙は数種
類の中から選べます。

※作品のお渡しは2週間後になります。

日 時：12月4日（金）
午前10時～12時

対 象：16歳以上
定 員：12名（先着順）
受講料：1,200円

（材料費1,000円含む）

講 師：田中優巳子さん（日本ボーグ社
ポーセラーツインストラクター）

申 込：11月5日（木）以降に電話・FAXで受付
※受講料の納入、キャンセルは11月25日（水）まで



「介護予防連続講座 ～認知症をもっと知ろう～」

日 時：12月 1日（火）【認知症予防】
8日（火）【睡眠サポート】
15日（火）【免疫とは？】
1月 19日（火）【メディカルアロマ】
26日（火）【飲むアロマ】

午後1時半～3時（全5回）

対 象：40歳以上
定 員：20名（先着順）
受講料：無 料

講 師：辻上高廣さん（認知症予防サポート協会講師）

申 込：11月6日（金）以降に電話・FAXで受付
※キャンセルは11月24日（火）まで



「漢字検定前対策講座」

漢字検定合格に向けて一緒に勉強しませんか

日時：11月28日/12月12日、
26日/1月9日、23日 土曜日

午後4時～5時半（全5回）

対象：漢字検定の受検を考えている方

定員：15名（先着順）

受講料：2,000円

（テキスト代1,000円含む）

講師：西願左知子さん

（北部市民交流センター本館登録講師）

持ち物：筆記用具

申込：11月2日（月）以降に電話・FAXで受付

※受講料の納入、キャンセルは11月20日（金）まで



「第1回 日本漢字能力検定」

10級～2級

日時：1月30日（土）午後2時～3時
（10級～8級は40分）

検定料：10～8級 1,500円
7～5級 2,000円
4～準2級 2,500円
2級 3,500円



申込：11月2日（月）以降に電話・FAXで受付

※検定料の納入、キャンセルは12月21日（月）まで



北部市民交流センター本館・北部公民館
TEL：072-464-5725 FAX：072-469-2284
受付：月曜日から土曜日の午前9時から午後8時（日曜日・祝日は除く）

9月後半～10月前半 短期講座

9月29日（火）
キャッシュレス時代の
お金の払い方

10月7日（水）
時短&節約
お掃除・収納術



キャッシュレスの種類や、特徴、
注意点などを教えてもらいました



汚れの落とし方や、
「いる物・いらない物」の判断方法などを
教えてもらいました



10月9日（金）
コットンパールの
マスクチャーム



マスクに付けるだけでおしゃれ
になる、華やかでかわいいマスク
チャームが出来上がりました

おうちで頭の体操

Q1 国語の問題「植物の漢字クイズ」



何と読むでしょうか？！

① 檸檬	② 蜜柑	③ 林檎	④ 葡萄	⑤ 胡桃	⑥ 無花果	⑦ 胡瓜	⑧ 南瓜	⑨ 西瓜	⑩ 薔薇
⑪ 土筆	⑫ 紫陽花	⑬ 向日葵	⑭ 山葵	⑮ 金木犀	⑯ 堇	⑰ 女郎花	⑱ 団栗	⑲ 蒲公英	⑳ 仙人掌

Q2 英語の問題「和製英語クイズ」

A B C D

(和製英語：英語のようで英語ではない日本の言葉)

普段何気なく使っている言葉の、正しい言い方は何でしょう？

① リュックサック	② テーマ	③ アルバイト	④ ペットボトル
⑤ シャーペン	⑥ マンション	⑦ クーラー	⑧ ホットケーキ
⑨ パン	⑩ ココア	⑪ スキンシップ	⑫ ノートパソコン

Q3 なぜなぜ「数字のクイズ」

はてなに入る数字は何でしょう？

「ちくわ」 = 1



「おにぎり」 = 0

「さくらんぼ」 = 2

「さやえんどう」 = 1

「ちらしずし」 = ?



Q4 とんちクイズ「何の食べ物？」

①
いち いち
いち いち
いち
()

②
ば ば ば
ば ば ば
ば
()

③
り り り
り り り
り り り
()

何問解けましたか？答えは次のページに記載しています！



図書室だより

「おすすめの本」を教えてください

展示本紹介(^_^)/

8月より受付していました『「おすすめの本」を教えてください』にて皆様よりたくさんの「おすすめの本」をご紹介いただきました。

実際に図書室で所蔵している本を展示していますので、この機会にお手に取ってみてはいかがでしょうか？



図書室では定期的に新しい本が入ってきています

一般書

- 『図解まるわかりクラウドのしくみ』 西村泰洋/著 翔泳社
- 『日本史の賢問愚問』 中里裕司/編 山川出版社
- 『ぶっ飛び！科学教室』 ヘレン・アーニー/他著 化学同人
- 『介護予防に効く「体力別」運動トレーニング』
中村容一/著 メイツユニバーサルコンテンツ
- 『うちのにゃんこは妖怪です』 高橋由太/著 ポプラ社

今日はコチラ!



児童書



- 『珪藻美術館』 奥修/文・写真 福音館書店
- 『はっけん！ニホンイシガメ』 AZ Relief/編著 緑書房
- 『名作古典にててくるとりの不思議なむかしばなし』 汐文社
- 『ぼうしかぶって』 三浦太郎/さく・え 童心社

開室時間 10:30~18:00

お休み 日曜日・祝日・年末年始・毎月最終木曜日・特別図書整理期間

お問合せ ☎072-469-5171

P.4「おうちで頭の体操」の答え

Q1 ①れもん ②みかん ③りんご ④ぶどう ⑤くるみ ⑥いちじく ⑦きゅうり ⑧かぼちゃ ⑨すいか ⑩ばら
⑪つくし ⑫あじさい ⑬ひまわり ⑭わさび ⑮きんもくせい ⑯すみれ ⑰おみなえし ⑱どんぐり
⑲たんぽぽ ⑳さぼてん

Q2 ①バックパック(backpack) ②トピック(topic) ③パートタイムジョブ(part-time job) ④プラスチックボトル(plastic bottle) ⑤メカニカルペンシル(mechanical pencil) ⑥アパートメント(apartment) ⑦エアコンディショナー(air conditioner) ⑧パンケーキ(pancake) ⑨ブレッド(bread) ⑩ホットチョコレート(hot chocolate) ⑪フィジカルコンタクト(physical contact) ⑫ラップトップ(laptop)

Q3 2 (1画で書けるひらがなの数 ちらしずし)

Q4 ①いちご ②ばなな ③きゅうり or くり



講師：谷口 寿美恵先生

NHG 体育館 [リフレッシュヨガ]

全身を使って、自分で体のメンテナンスをしましょう。
 日常生活で使っていない体の部分を伸ばし、レッスン後は体がス
 ッキリ！肩こり、腰痛、ひざが痛い方など、ぜひご参加ください！



週一で運動をすると、体調がとても良い



先生が楽しい！それで毎週来れている



肩こりしなくなった



股関節が柔らかくなった

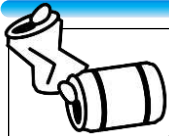


ヨガで血行が良くなり、
冬は体がポカポカする



ひざの痛み・腰痛・ヘルニアが
5年たって少し改善していきました

火曜日 14:00～15:20



空き缶・古紙回収（回収地域は、鶴原東町）



今日は、11月14日（土）午前10時～（雨天中止 ☔）

- ・ビンとスプレー缶は回収しておりません。
（子どもがケガをするおそれがありますので、絶対に入れないでください。）
- ・空き缶は、空きビンが混ざっていると回収できませんのでよろしくお願いします。
- ・ペットボトルの回収ができなくなりました。ペットボトルを入れないようにお願いします。

新型コロナウイルスの感染拡大防止の為、青少年分館の子どもたちは回収作業には参加せず、館で仕分け作業のみ行います。回収作業は職員で行いますので、玄関前や指定場所にお出しく下さい。よろしくお願いいたします。

11月5日・19日

「泉佐野元気塾」

音楽介護予防教室

第1・第3 木曜日

日時：毎月 午後1時半～3時
 対象：泉佐野市介護保険加入の方（40歳以上）
 定員：なし 参加費：無料
 持ち物：飲み物、汗拭きタオル
 ※動きやすい服装で参加してください
 申込：不要（会場まで直接お越しください）

11月10日

「介護予防カラオケ」

歌って元気にカラオケ！

日時：毎月 第2 火曜日 午後1時～3時
 対象：40歳以上 定員：なし
 参加費：無料 持ち物：飲み物
 申込：不要（会場まで直接お越しください）



がん検診を受けよう!! (予約制)



☆集団検診 (決まった日時に複数のがん検診の受診可能)

- 5人集めて先行予約：11/17 (火) に健康推進課で申し込み
- 通常申込み：11/24 (火) ~12/22 (火) で下記の方法で申し込み

☆フリーダイヤル：0120-188-489 で申し込む

受付時間 午前 8 時半～午後 7 時 (日・祝を除く)

☆インターネットで申し込む 「さの健康ナビ」で検索

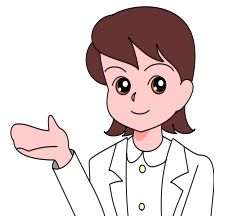
(<https://izumisano-sanokenkonavi.secure.force.com>)



検診日程				場所	結核 胃がん	胃がん	大腸がん	乳がん	子宮がん
月	日	曜日	受付 時間						
1	25	月	午前	泉佐野市役所 検診センター	●	●	●	●	●
1	25	月	午後	泉佐野市役所 検診センター	●	●	●	●	●
1	26	火	午前	北部市民交流センター 本館	●	●	●	●	●
1	26	火	午後	北部市民交流センター 本館	●	-	●	-	-
1	26	火	夜間	北部市民交流センター 本館	●	-	●	●	●
1	27	水	午前	南部市民交流センター 本館	●	●	●	●	●
1	27	水	午後	南部市民交流センター 本館	●	-	●	-	-
1	27	水	夜間	南部市民交流センター 本館	●	-	●	●	●
1	28	木	午前	泉佐野市役所 検診センター	●	●	●	●	●
1	28	木	午後	泉佐野市役所 検診センター	●	●	●	●	●
1	29	金	午前	泉佐野市役所 検診センター	●	●	●	●	●
1	29	金	午後	泉佐野市役所 検診センター	●	●	●	●	●
2	1	月	午前	泉佐野市役所 検診センター	●	●	●	●	●

- 対象者**：肺・結核がん、胃がん、大腸がん検診→40 歳以上の人 乳がん検診→40 歳以上の女性
子宮がん検診→20 歳以上の女性
(ただし前年度胃の内視鏡検診を受けた方は今年度の胃がん検診は対象外、乳がん・子宮がん検診は
2 年に 1 回の受診となります。)

- 料金**：結核・肺がん検診：無料 (喀痰検査が必要な方のみ 300 円) 大腸がん検診：無料
胃がん検診：600 円 乳がん検診：1,100 円 子宮がん検診：800 円
(乳がん・子宮がん検診無料クーポンをお持ちの方は無料になります。)



〈問い合わせ〉 泉佐野市 健康推進課 TEL 463-1212 (内線 2316) FAX 461-4571

長坂小学校の教室から

7月～8月のようす

長坂小学校

電話：072-462-8661



2年生「おもちゃまつり」

8月5日に1年生のみんなを招待して「おもちゃまつり」を開催しました。ボウリング、もぐらたたき、木を登るさる、磁石めいろ、たからさがし、アスレチック、わなげ、こま・けん玉のあそびを用意しました。1年生が来てくれると、やさしく説明したり、一生懸命教えてあげることができました。

「おもちゃまつり」の後には、「1年生がよろこんでくれて、うれしかったです。」「いっぱい人がきて、たいへんだったけど、たのしかった。」「ありがとうって言ってくれて、うれしかった。」という声がありました。

おにいさん、おねえさんとしてがんばる姿がたくさん見られた「おもちゃまつり」でした。

3年生「町たんけん～北部市民交流センター本館～」

「町たんけん」で北部市民交流センター本館に行きました。今年は、新型コロナウイルス感染症の影響で「町たんけん」の実施が難しい部分もありましたが、施設の方々のご協力で、無事に実施することができました。

子どもたちは館長さんのお話を聞いて、初めて知ったことがたくさんあり、驚いた様子でした。また、施設のことだけではなく、子どもたちに大切にしてほしいことをメッセージとして届けてくれました。

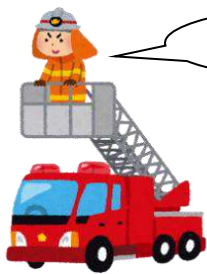
学校にもどり、子どもたちに心に残った言葉を聞いてみると、「おたがいに認め合うこと」や「仲間を大切にすること」など、館長さんからのメッセージをしっかりと受けとったようでした。



人権学習「平和学習」

今年度も昨年度に引き続き、7月末の2週間を平和週間として、各学年で「平和学習」を行いました。反戦平和学習と共に、自分たちの身近な平和についても考えていきました。自分たちの生活、平和とは何か、自分たちが平和のためにできることは何なのかということを考え、表現していました。

8月6日には放送で「平和集会」を行いました。体育館に一堂に会することはできませんでしたが、各々の教室で黙祷を行い、その後は、各学年代表の平和への思いをつづった作文発表を聞きました。最後に平和への祈りをこめて折り鶴を作成しました。平和への祈りを、折り紙の裏に力強く書いて折ったり、お互いに折り方を優しく教えあう子どもたちの姿が印象的でした。



秋の全国火災予防運動実施！

「その火事を防ぐあなたに金メダル」 (全国统一防火標語)

11月9日(月)から15日(日)までの一週間、秋の全国火災予防運動が実施されます。初日の11月9日は、消防に対する正しい理解と認識を深め、防火防災意識の高揚、地域ぐるみの防災体制の確立を目的とする「119番の日」と定められています。この機会に正しい119番のかけ方を確認してください。



局番なしの119

火事です。(救急です。)
〇〇〇〇が燃えています。
(病気、ケガです。)
住所は〇〇町〇番地です。
名前は〇〇〇〇です。
目標は〇〇〇〇です。
電話番号は〇〇〇〇です。

災害はいつ、どこで起こるかわかりません。

火事や急病の時に気が動転したり、急いだりするあまり、自分の住所などが正確に言えなかった通報がたくさんあります。

いざという時に備え、電話機のそばに自宅の住所や電話番号などの必要事項を書いたメモを貼っておくなど、普段から落ち着いて正確な通報ができるよう心がけてください。

はい！119番消防署です。
火事ですか？救急ですか？



【問い合わせ先】泉州南消防組合 泉佐野消防署

Tel 072-469-0119 Fax 072-469-0050

☆	火災・救急・救助は	局番なしの119番	
☆	携帯電話からも	局番なしの119番	
☆	火災発生場所テレホンサービス	「072-463-0009」	
☆	医療機関照会・救急医療相談は「救急安心センターおおさか」	携帯電話・プッシュ回線からは「#7119」 IP電話・ダイヤル回線からは「06-6582-7119」	
☆	小児救急電話相談(20時から翌朝8時まで)	携帯電話・プッシュ回線からは「#8000」 IP電話・ダイヤル回線からは「06-6765-3650」	



11月12日～25日は

「女性に対する暴力をなくす運動期間」です

11月25日は「女性に対する暴力撤廃国際日」です

女性に対する暴力をなくすために

警察庁の統計によると令和元年中に配偶者からの暴力事案等の相談等件数の内訳では、女性被害者は64,392件で男性被害者は17,815件です。女性被害者は、全体の78.3%と男性被害者(21.7%)に比べると依然として高い状況です。

夫やパートナーからの暴力(DV)、性犯罪、売買春、セクシュアル・ハラスメント、ストーカー行為等の女性に対する暴力は、女性の人権を著しく侵害するものであり、決して許されることではありません。女性は男性よりも社会的、経済的に不利な立場にあることが多く、そのような社会構造が女性に対する暴力の一因ともなっています。

泉佐野市では、女性への暴力を、男女共同参画社会を形成していくうえで克服しなければならない重要な課題と位置づけ、「第2次いずみさの男女共同参画行動計画改訂版(第2次人ひとプラン)」の基本目標に「あらゆる暴力の排除」を掲げ取り組んでいます。女性に対する暴力を根絶するためには、私たち一人ひとりが、「どんな場合も暴力は許されない」と認識しその意思を広く表明することや被害者に対しては「あなたは悪くない」というメッセージを送ることが大切です。



パープルリボンは女性に対する暴力根絶運動のシンボル

11月12日～25日までの間、全国各地で「女性に対する暴力をなくす運動」が実施されます。パープルリボンはこの運動のシンボルです。紫色のリボンを身に着けることで、この運動の趣旨への賛同を表明することができ、暴力の下に身を置いている人々に対して「あなたは一人ではないよ!」と励ますメッセージにもなります。

いずみさの女性センターでは、女性のための相談事業を実施しています！
相談は、どちらも無料ですので、ひとりで悩まないでご相談ください。

女性相談員による女性のための電話相談

市内市外在住問わずご利用いただけます。些細なことでも構いません。また、名前も尋ねませんので、安心して気軽にお電話してください。(通話料がかかります。)

専用ダイヤル 072-469-7402
日 時 毎週水曜日
(第5水曜日と祝日は除く)
午前10時～12時
午後1時～3時



☆着信番号は表示されません

女性カウンセラーによる面接相談

専門のカウンセラーが対応します。
相談時間は50分間です。

対象：市内在住・在勤在学の女性
※予約制です。

詳しくは、いずみさの女性センターまでお問い合わせください。

電話番号 072-469-7125



12月4日から10日は人権週間です

事前申込みが必要
です（入場無料）

泉佐野市

人権のつどい

日時 12月5日（土）午後1時30分

会場 エブノ泉の森小ホール

手話通訳・一時保育あり。一時保育の対象は1歳から就学前までで、事前申込みが必要です。一時保育申込みのしめ切りは11月25日（水）です。

第1部 あいさつ・音楽のつどい（午後1時30分～3時）

ゴスペル音楽から人権を学ぶ

～「BLACK LIVES MATTER」が意味するもの～

講師 Hanna Bunnya さん（ゴスペル歌手）

第2部 発表のつどい（午後3時～4時）

小中学生人権作品コンテスト

最優秀賞・優秀賞作品受賞者の表彰と発表

人権作文、読書感想文、詩の最優秀作品の発表を行います。

※ ポスター、標語、書道、人権作文、読書感想文、標語の最優秀賞、優秀賞、入選した作品は12月7日（月）から14日（月）午後4時まで、市役所ロビーで展示します。



講師 Hanna Bunnya さん（ゴスペル歌手）

プロフィール

大阪市生まれ。16歳で単身アメリカに渡る。

1994年ミネソタ州立大学を卒業。在学中の難民保護活動をきっかけに平和づくりの研究をすすめる。ジョージワシントン大学で修士号。2001年、ゴスペル界の登竜門とされるニューヨークのショーに出演。2015年3月にニューヨークにあるカーネギーホールにて日米親善コンサートに出演する。現在は国内外のライブ公演に加え、平和や男女共生などをテーマに講演を行っている。近畿大学英语講師。

【参加申込方法】

参加を希望する方は電話またはメールで泉佐野市人権推進課にお申し込みください。折り返し入場券をお送りします。定員100名で先着順です。受付期間は11月25日（水）午後4時までです。

主催

泉佐野市人権を守る市民の会／泉佐野市

泉佐野市教育委員会／公益社団法人泉佐野市人権協会

申込・問合せ：泉佐野市人権推進課 Tel 463-1212 / Fax 464-9314

メール (jinken@city.izumisano.lg.jp)

令和2年度 北部市民交流センター本館 川柳コンテスト 結果発表



優秀賞

りんくう港
逃がした魚は
いわしぐも
もときせいやラブさん

優秀賞

日根荘
懐かし日本の
原風景
かりんさん

優秀賞

盆踊り
意中の人と
佐野くどき
A・Oさん

優秀賞

木漏れ日の
中を歩きし
犬鳴山
せつちゃんさん

優秀賞

世界への
空の窓口
泉佐野
ポエム男子さん

応募作品

- ・爺婆の幼稚園だあ 元氣塾
- ・泉佐野 ふるさと納税 国に勝つ
- ・新聞の紙面賑わす 泉佐野
- ・コロナ禍で ホテル増えても 客は来ず
- ・国相手 ふるさと納税 意気高し

T・Aさん

- ・深まる ふるさと納税 泉佐野
- ・日本一 玉ねぎタオル いつ戻る
- ・皆の夢 ゆっくり回る 観覧車

F・Mさん

- ・海と空 飛行機眺め 食す午後
- ・墓参り コミュニティバス 揺られ行く
- ・木漏れ日の 中を歩きし 犬鳴山
- ・頑張るもん 何かと話題 うちの市長

せつちゃんさん

- ・五才児の 好きな乗り物 さのぽっぱ
- ・盆踊り 意中の人と 佐野くどき
- ・さのチャリで 毎日しごと 5ポイント
- ・5ポイント さのぼ強者 おじいちゃん

A・Oさん

- ・ご主人を慕うワンコの 犬鳴山
- ・りんくうの アウトレットで お買い物
- ・日根荘 懐かし日本の 原風景
- ・海辺にも 山にもあるよ 温泉が
- ・休日には 周遊バスで 佐野散歩

かりんさん

- ・海と山 自然いっぱい 泉佐野

Y・Yさん

- ・森静か 行者の水音 犬鳴川
- ・りんくうの 花火を胸に 観覧車見る
- ・ダンバラ寺の ありし日想う 秋の夕暮れ
- よもぎさん

イヌナキンどこに行けば会えるかな

- ・犬鳴山 令和になって 日本遺産
- ・世界への 空の窓口 泉佐野
- ・夢のせて 空へゴーゴー 泉佐野

ポエム男子さん

- ・泉佐野民 今も昔も お上手に負けてない
- ・日本遺産 今もかわらず ある風景
- ・井川・大井・和井 この水が育てた泉佐野
- ・食野家・唐金家 今もあつたらどーなつてたか
- ・穂にゆれる 棚田の緑に 彼岸花

となりのまちらさん

- ・泉佐野 銭湯へ行く 扇湯へ

N・Fさん

- ・泉佐野 ふるさと納税 ありがとう
- ・犬鳴山 一度泊つて みなみ亭
- ・泉佐野 青空市場 ちりめんじゃこ

K・Yさん

- ・おかあさん まいにちおしごと がんばれ
- ・りんくう港 逃がした魚は いわしぐも

もときせいやラブさん

- ・扇湯は 料金安く いい湯だな

南大阪カレッジさん

図書カード引き換え期間

2020年11月2日(月)～11月30日(月)
午前9時～午後8時まで(日・祝除く)

優秀賞に選ばれた方は、本人確認書類(免許証や保険証など)を、北部市民交流センター本館・北部公民館までお持ちください。 ※期間が過ぎた後の引き換えはいたしかねます。

ペンネームの記載がない方に関しましては、イニシャルで掲載させていただいています。

選考方法につきましては、関係団体や職員・スタッフが、1人ずつ投票をしていく形式でさせていただきます。投票数が多かった5句を優秀賞とさせていただきます。たくさんのご応募ありがとうございました。